

Детская площадка по адресу Коммунистическая 58

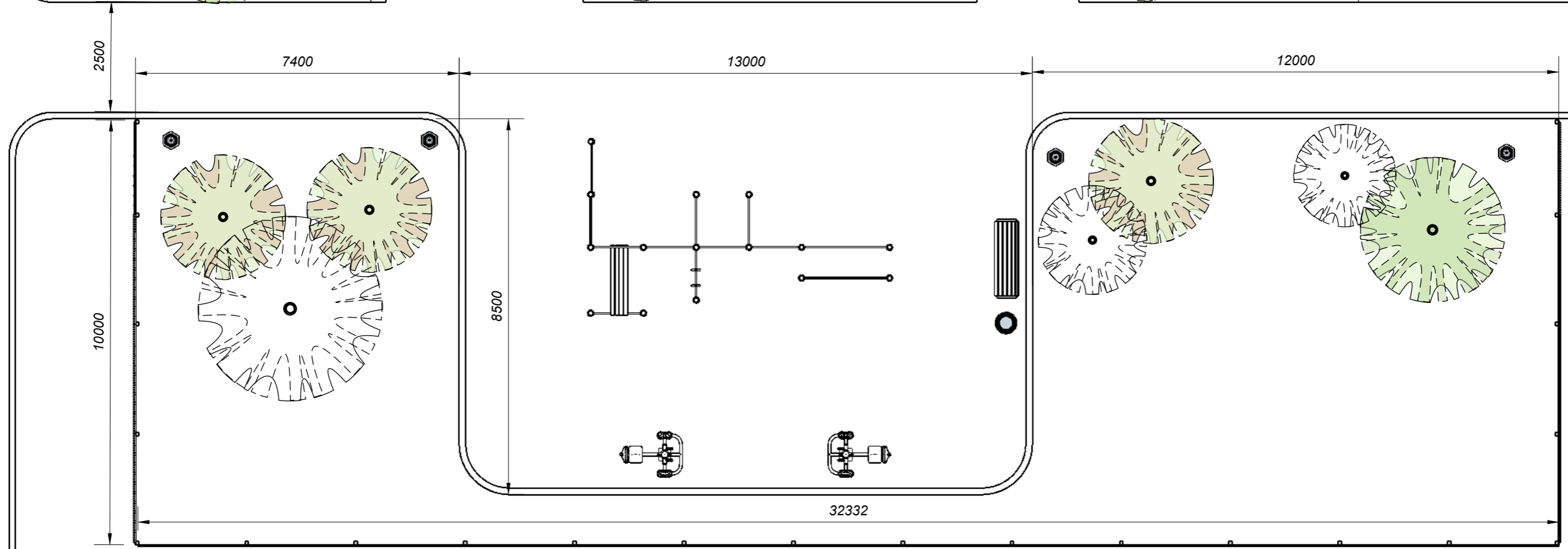
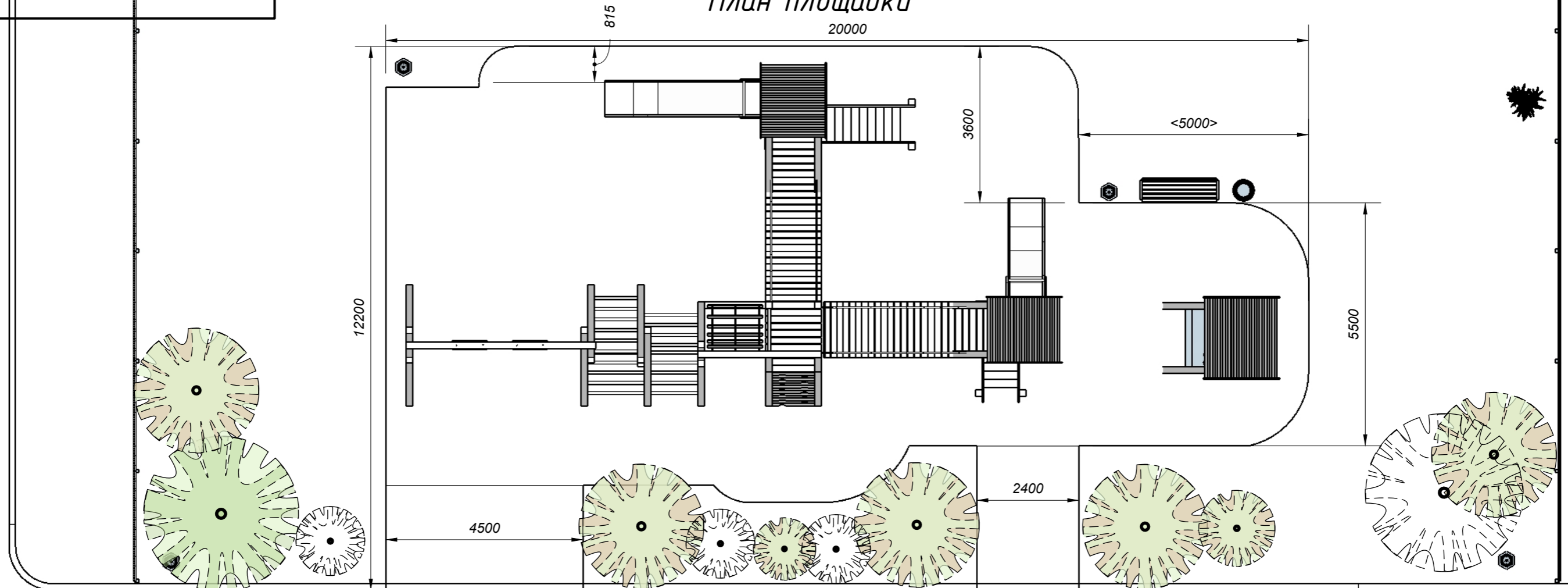


Изм. № подл.	Подп. и дата
Взам. инв. №	Изм. № аудл.
Подп. и дата	Подп. и дата

Изм	Лист	№ докум	Подп	Дата
-----	------	---------	------	------

Коммунистическая 58

План площадки



Изм. № подл.	Подп. и дата
Взам. инв. №	Изм. № докум.
Подп. и дата	Подп. и дата

Изм.	Лист	№ докум.	Подп.	Дата

Коммунистическая 58

Общие виды



Инд № подл.	Подп. и дата
Взам. инд. №	Инд. № аудл.
Подп. и дата	Подп. и дата

Изм	Лист	№ докум	Подп	Дата

Коммунистическая 58

Общие виды

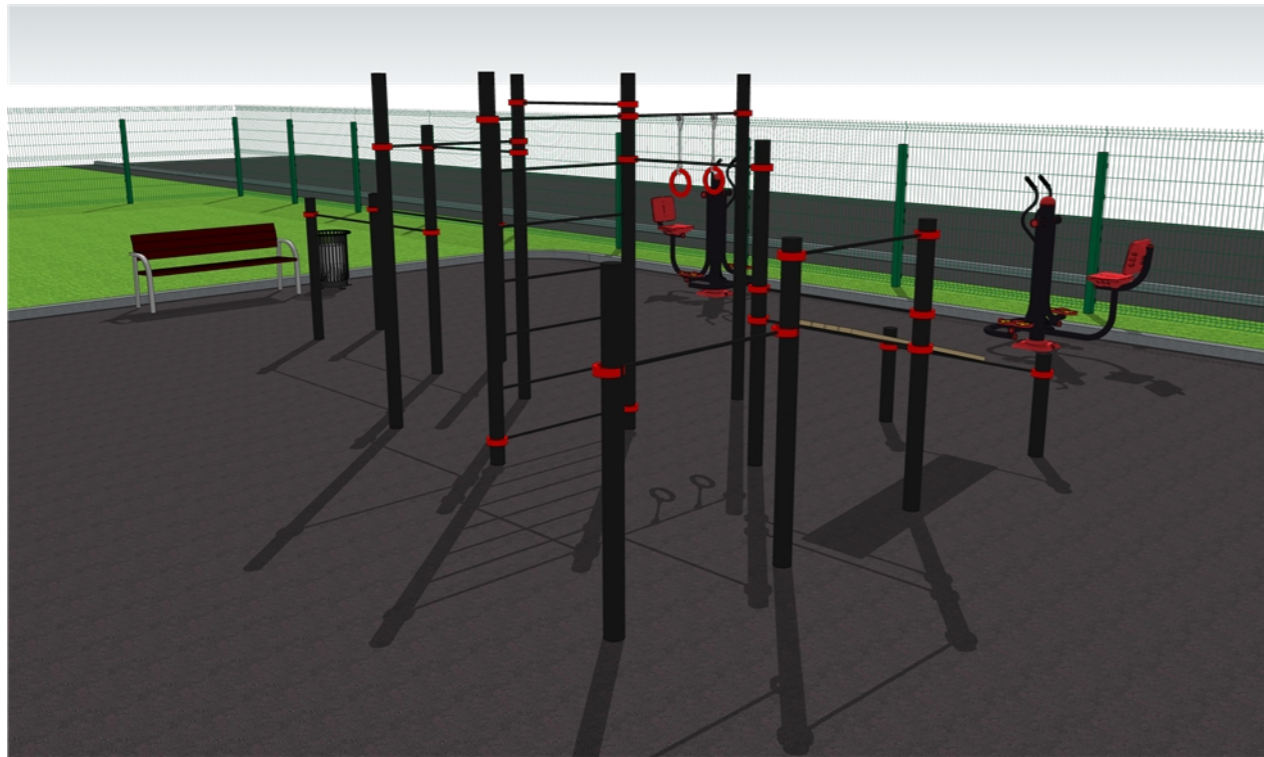


Изм. № подл.	Подп. и дата
Взам. инв. №	Изм. № аудл.
Подп. и дата	Подп. и дата

Изм	Лист	№ докум	Подп	Дата
-----	------	---------	------	------

Коммунистическая 58

Общие виды



Подп. и дата

Инд. № аудл.






Взам. инд. №

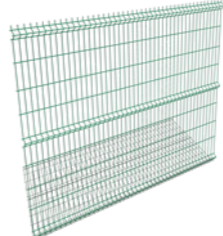


Подп. и дата

Инд. № подл.

Изм	Лист	№ докум	Подп	Дата	

Номенклатура используемых МАФ и компонентов




№	Наименование	Изображение	Количество	Габариты
1	Игровой комплекс "Альпы 02"		1	
2	Песочница "Альпийская сказка"		1	
3	Комплекс воркаута		1	
4	Лавочка со спинкой и подлокотниками		2	
5	Урна		2	

№	Наименование	Изображение	Количество	Габариты
1	Ограждение 3Д Техна Классик (3Д 3520)		39	2000хх2500
2	Столбы Техна Классик 60мм х 80мм х 1,8мм		42	
3	Чугунная опора со светильником тип - LED Park 3 30 Вт		8	
4			2	
5			2	

Инд. № подл.	Подп. и дата
Взам. инд. №	Инд. № дубл.
Подп. и дата	Инд. № подл.

Изм	Лист	№ докум	Подп	Дата
-----	------	---------	------	------

Материалы и цвета

№	Вид	Цвет (название)	Изображение	Примечания
1	Покрытие резиновое. тип Сгитв	коричневый		
2	УФ защитное износостойчивое покрытие для наружных работ	естественная лиственница		
3	УФ защитное износостойчивое покрытие для наружных работ	Мербау		
4				
5				

Изм. № подл.	Подп. и дата
Взам. инв. №	Изм. № докум.
Подп. и дата	Подп. и дата

Изм	Лист	№ докум	Подп	Дата
-----	------	---------	------	------